

OPwave+ 完全日本語版分光用多機能ソフトウェアは、弊社が開発した日本語表示によるオーシャンオプティクス社製分光器専用のソフトウェアです。



OPwave+は、弊社が2007年にリリースした「OPwave」の操作性を高め、複数分光器制御を可能にした新バージョンです。マルチタスクベースで開発されているため、旧バージョンのOPwaveに比べ、各種設定モード/パラメータ、グラフィック、操作性が向上しています。

分光器 USB2000+/4000、HR2000+/4000、Maya2000Pro、QE65000、NIR シリーズ、Jaz 分光器など現在リリースされている全てのオーシャンオプティクス社製分光器に対応しています。弊社のウェブサイトにて無償アップデートが可能で、今後も随時機能を追加します。また、お客様のご要望に合わせた機能をオプションとして追加、カスタマイズすることも可能です。ソフトウェアのオプション機能追加に関しましては是非ご相談下さい。

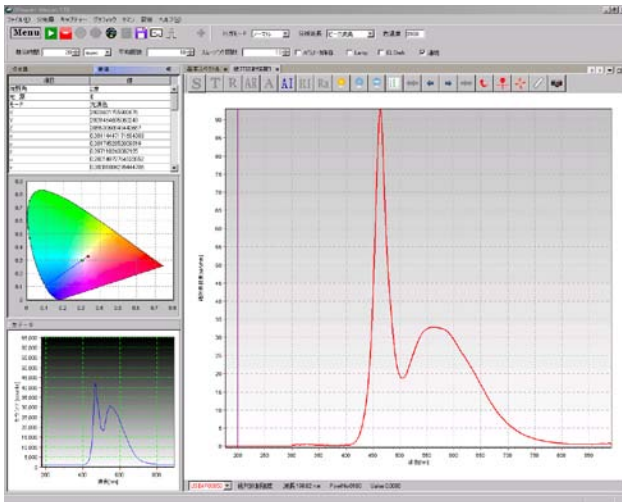
主な追加機能

- ◆ 基本スペクトルモード、透過測定モード、反射測定モードなど各種計測モードの同時表示
- ◆ 各種計測モードの同時タブ表示および個別設定
- ◆ 各種計測ツールを「Menu」項目にまとめ、より容易な操作で各種計測オペレーション
- ◆ 複数分光器（最大6台）の制御に対応し、複数分光器の経時変化同時スタート機能

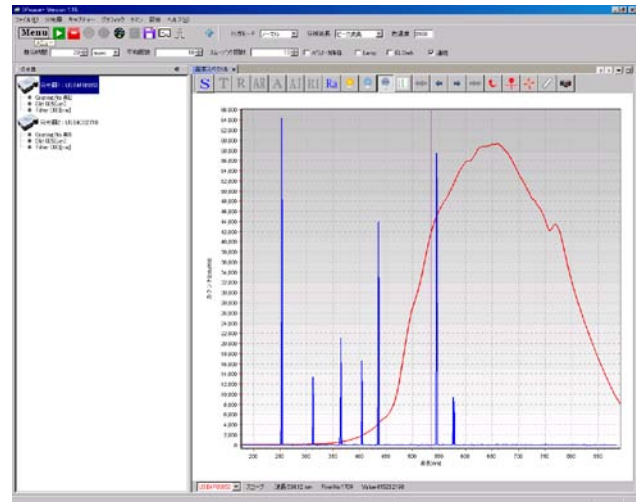
特徴

- ◆ 簡単日本語表示
- ◆ 発光スペクトルモニタ、相対強度補正スペクトルモニタ、反射・透過・吸光度測定モード
- ◆ データ保存（text形式）、呼び出し、プリントアウト
- ◆ 多チャンネル波長同時モニタ、複数スペクトルの連結
- ◆ パワー測定モード（ $\mu\text{W}/\text{nm}$ ）、全光束測定（Lumen）、色測定（X, Y, Z、x, y, z）
 - * 積分球、NIST トレーサブル標準光源使用
- ◆ スペクトル経時変化の測定、データ保存
 - * 指定波長測定、指定波長域測定、指定時間間隔測定
 - * 指定波長域経時変化1ファイル保存機能
- ◆ 指定2波長データの演算処理（加減乗除）
- ◆ 保存波形データの重ね書き機能
- ◆ 接続電源のオン、オフ機能
- ◆ 露光時間、平均化、ボックスカーの設定
- ◆ 一時停止、手動1スキャンデータ取得可能
- ◆ 外部信号を分光器に入力した際のデータ取り込み機能
- ◆ 無期限無償アップデート対応
- ◆ お客様ご要望の機能を追加、カスタマイズ可能（オプション）

ソフトウェア表示例



絶対放射強度測定モードによる白色LED測定



分光器複数台制御：水銀アルゴンランプ+ハロゲン光源スペクトル

カスタム対応例（オプション）

本ソフトウェアはカスタム対応ソフトウェアです。お客様の各種測定および制御にあわせ、カスタマイズ可能です。以下にカスタム事例を紹介します。

◆ ユーザ開発プログラムからの OPwave+制御（DDE 機能使用）

ユーザオリジナルのプログラムに DDE 機能（アプリケーション間通信機能の 1 種）を組み込み、OPwave+にも DDE 機能を追加します。

双方でコマンドの内容を相談し、それらのコマンドをそれぞれのプログラムに組み込みます。

◆ 指定波長の光強度に演算処理した結果をアナログ出力

（ノート PC の USB ポートを使用、出力数は DA 変換機器の機種に依存）

複数波長の強度に演算処理を行い、その結果をユーザの装置にアナログ出力します。

フィードバック制御に最適な構成になり、高速な制御が可能となります。

演算内容については別途お打合せさせて戴きます。

◆ サンプルステージとの連動（指定位置の反射率計測など）

大きなサンプルの場合、ステージを移動しての多点計測が必要な場合があります。

ステージ移動と連動して計測を行い、同時にファイル保存も行います。

◆ 測定サンプルのランキング出力（ランキング及びデータを Excel へ出力）

サンプルを計測し演算を行います。前もって指定したランキングに則ったランキング及び数値を Excel に出力します。

Excel への出力形式は別途お打合せさせて戴きます。

● その他カスタム内容など、ご相談ください。

製品の仕様は予告なく変更される場合があります。



オーシャンフォトニクス株式会社 営業部

〒169-0051 東京都新宿区西早稲田 3-30-16 ホリゾン1ビル 9F

TEL ; 03-6278-9470 FAX ; 03-6278-9480

URL ; <http://www.oceanoptics.co.jp> E-MAIL ; sales@oceanoptics.co.jp