

LS-450 470nm LED 光源



オーシャンオプティクス社の LS-450 470 nmLED 光源は、青色（470 nm）の光を、パルス光と連続光で出力可能な、蛍光測定用に最適な LED 光源です。オーシャンオプティクス社製の分光器、2 パスキュベットホルダ CUV-UV-ALL 等のアクセサリを用いて蛍光測定を行うことや、光学式酸素濃度測定システム FOXY の光源としてご利用可能です。

出射口は、オーシャンオプティクス社製品の分光器、光ファイバ、キュベットホルダ等のアクセサリと共通な、SMA 905 コネクタ接続となっています。

特 徴

- ◆ 励起用光源：470 nm の光をパルス光と連続光で出射可能。高感度蛍光測定に利用可能
- ◆ ソフトウェアと手動による制御可能：電源の ON / OFF と、パルス光 / 連続光の切り替え
- ◆ 交換用 LED：内部の LED を交換可能（380 nm、395 nm、518 nm、590 nm、640 nm、WHITE）
- ◆ ラックマウントバージョン（R-LS-450）：LS-450 のラックマウントバージョン
複数の LED 光源をデスクトップまたはラックボックス内の限られたスペースでの使用が可能
- ◆ ダイレクトアタッチバージョン（USB-LS-450）：分光器 USB4000 / USB2000+ と接続して使用可能

仕 様

	LS-450、R-LS-450、R-LS-450-2	ダイレクトアタッチ USB-LS-450
寸法	90 x 50 x 32 mm (LS-450)	89 x 102 x 38 mm
消費電力	0.3 W	0.3 W
パワー出力(最小)	50 μ W (600 μ m ファイバ使用時)	60 μ W (600 μ m ファイバ使用時)
安定性	< 1.0 % (2 分間のウォームアップ後)	< 1.0 % (2 分間のウォームアップ後)
LED 駆動電流	N/A	20 mA +/- 150 mA

オーダガイド

型番	製 品
LS-450	470 nm LED 光源（S2000 分光器接続用インタフェースケーブル付属）
R-LS-450	470 nm LED 光源ラックマウントバージョン （S2000 分光器接続用インタフェースケーブル付属）
R-LS-450-2	2 チャンネル 470 nm LED 光源（S2000 分光器接続用インタフェースケーブル付属）
USB-LS-450	ダイレクトアタッチ 470nmLED 光源
USB-LS-450-4/20	USB-LS-450 LED モジュールに 4-20mA の出力できる機能が追加されたモデル
USB-LS-450-TP	USB-LS-450 LED モジュールで使用するためのプラチナ 100 Ω 抵抗温度装置 (RTD)

追加 LED オプション

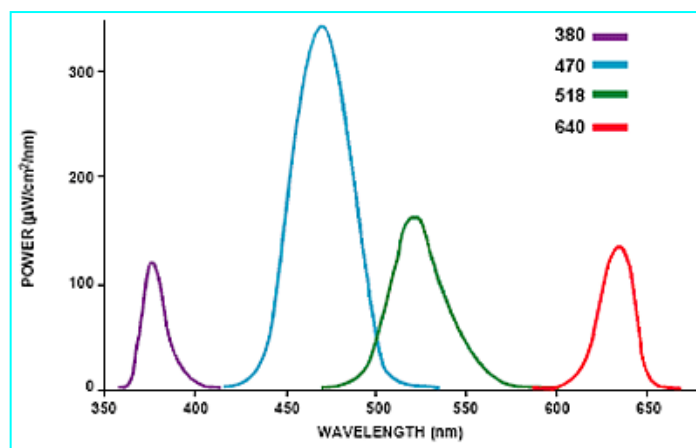
LS-450 に組み込まれてくる 470 nm の波長の LED が、測定に適切な励起光でない場合は、下記の波長の LED に簡単に交換可能です。各 LED は、簡単に設置できる 12.7 mm のリフレクタバレルで提供されます。

*600 μm コア径ファイバ接続による出力

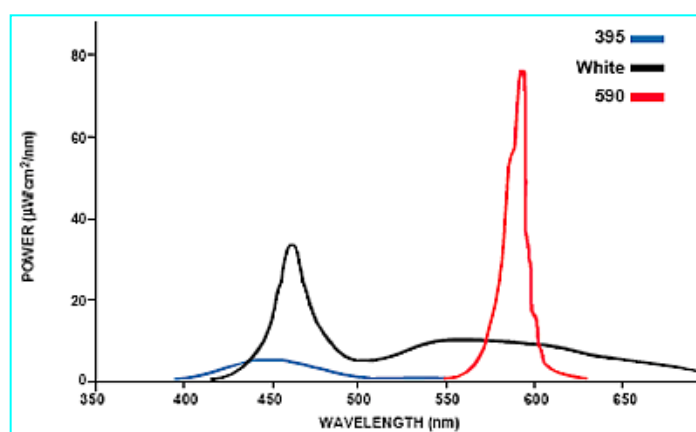
型番	製品	出力*
LED-380	波長 380 nm の交換用紫外 LED	45 μW
LED-395	波長 395 nm の交換用可視 LED	25 μW
LED-518	波長 518 nm の交換用可視 LED	35 μW
LED-590	波長 590 nm の交換用可視 LED	40 μW
LED-640	波長 640 nm の交換用可視 LED	50 μW
LED-WHITE	波長 450 - 630 nm の交換用白色 LED	50 μW
LED-KIT	上記 6 種の LED キット (380 / 395 / 518 / 590 / 640 nm、WHITE)	

出力波形スペクトル

380 nm, 470 nm, 518 nm, 640 nm の LED の出力波形



395 nm, 白色, 590 nm の LED の出力波形



製品の仕様は予告なく変更される場合があります。



オーシャンフォトンクス株式会社 営業部

〒169-0051 東京都新宿区西早稲田 3-30-16 ホリゾン1ビル 9F

TEL ; 03-6278-9470 FAX ; 03-6278-9480

URL ; <http://www.oceanoptics.co.jp> E-MAIL ; sales@oceanoptics.co.jp